

ŚWIATOWY DZIEŃ DENTYSTY



5 MARCA



DENTYSTA



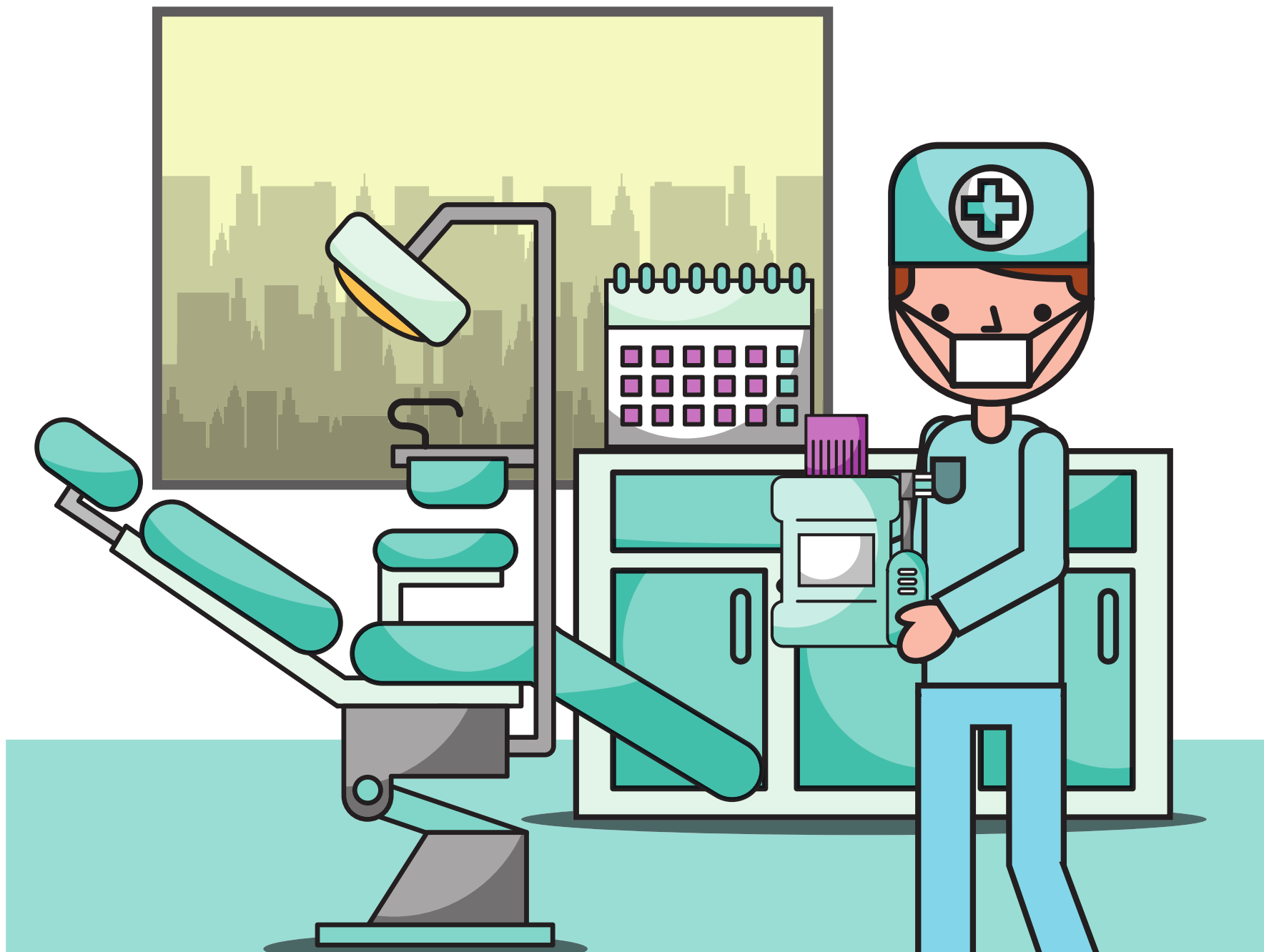
DENTYSTA



GABINET DENTYSTYCZNY



GABINET DENTYSTYCZNY



ZDJĘCIE RENTGENOWSKIE ZĘBÓW



ZAB



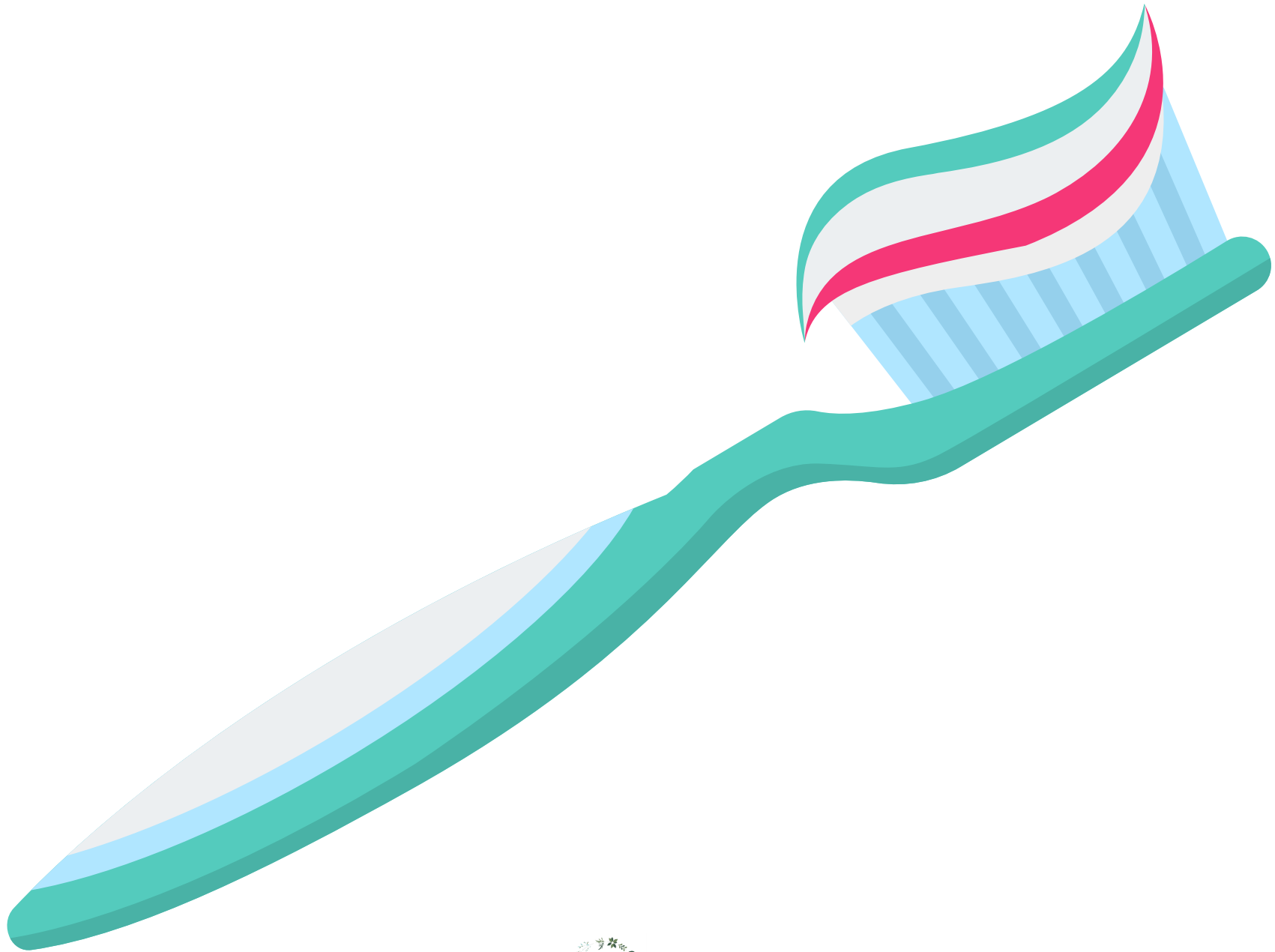
NARZĘDZIA DENTYSTYCZNE



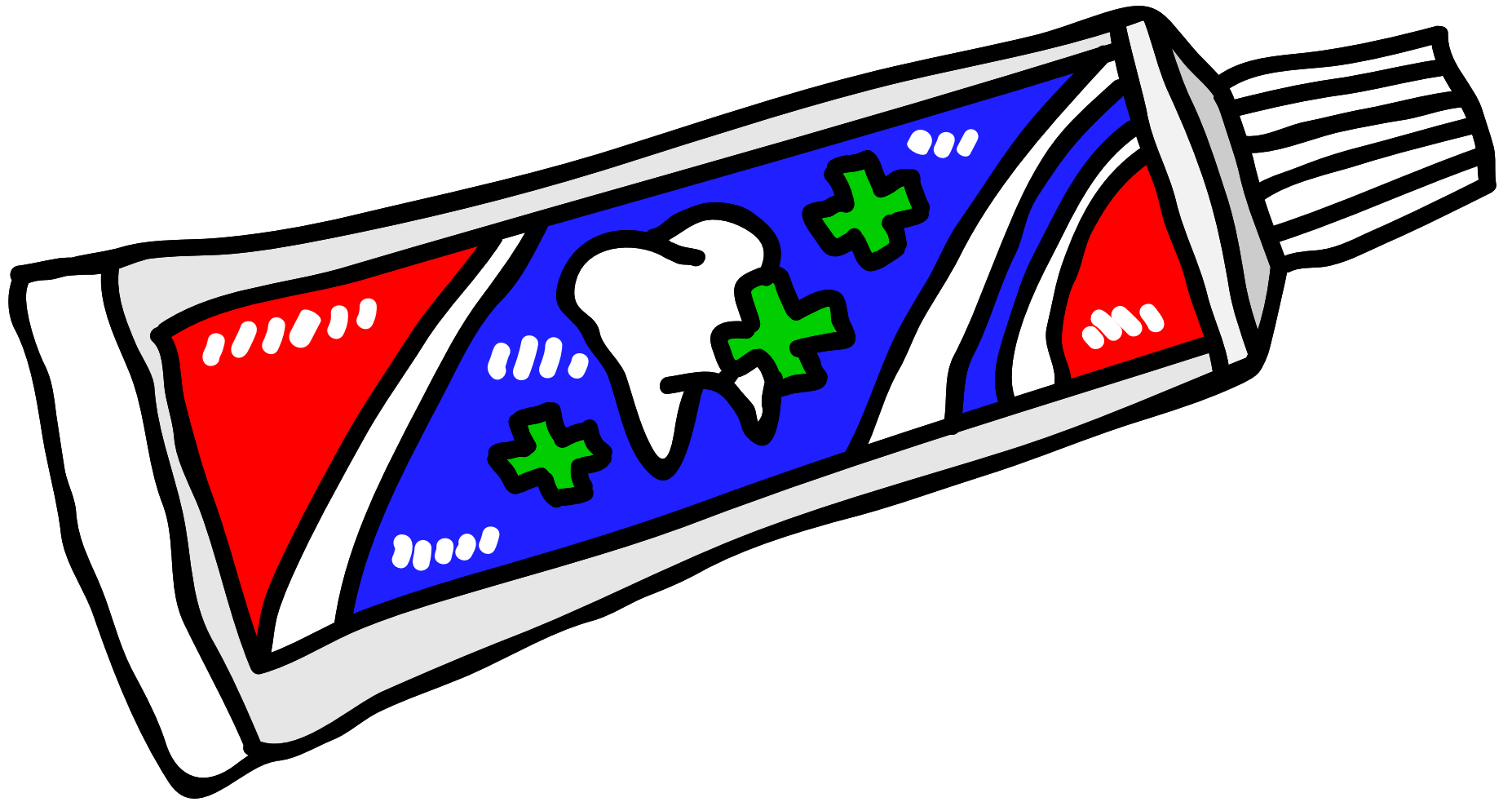
APARAT ORTODONTYCZNY



SZCZOTECZKA DO ZĘBÓW



PASTA DO ZĘBÓW



NIĆ DENTYSTYCZNA



SZCZĘKA GÓRNA



ŻUCHWA

DOROSŁY CZŁOWIEK MA SZCZĘKĘ GÓRNA I ŻUCHWĘ,
A W NICH PO 16 ZĘBÓW, CZYLI RAZEM 32 ZĘBY.



GÓRA
(SZCZĘKA)


SIEKACZE

PRAWA



LEWA


KŁY


PRZEDTRZONOWCE

DÓŁ
(ŻUCHWA)


TRZONOWCE

PO CO NAM ZĘBY?

SIEKACZE

ODGRYZAJĄ
KAWAŁKI POKARMU.



KŁY

ROZRYWAJĄ
KĘSY.



PRZEDTRZONOWCE

ROZDRABNIAJĄ
POKARM.

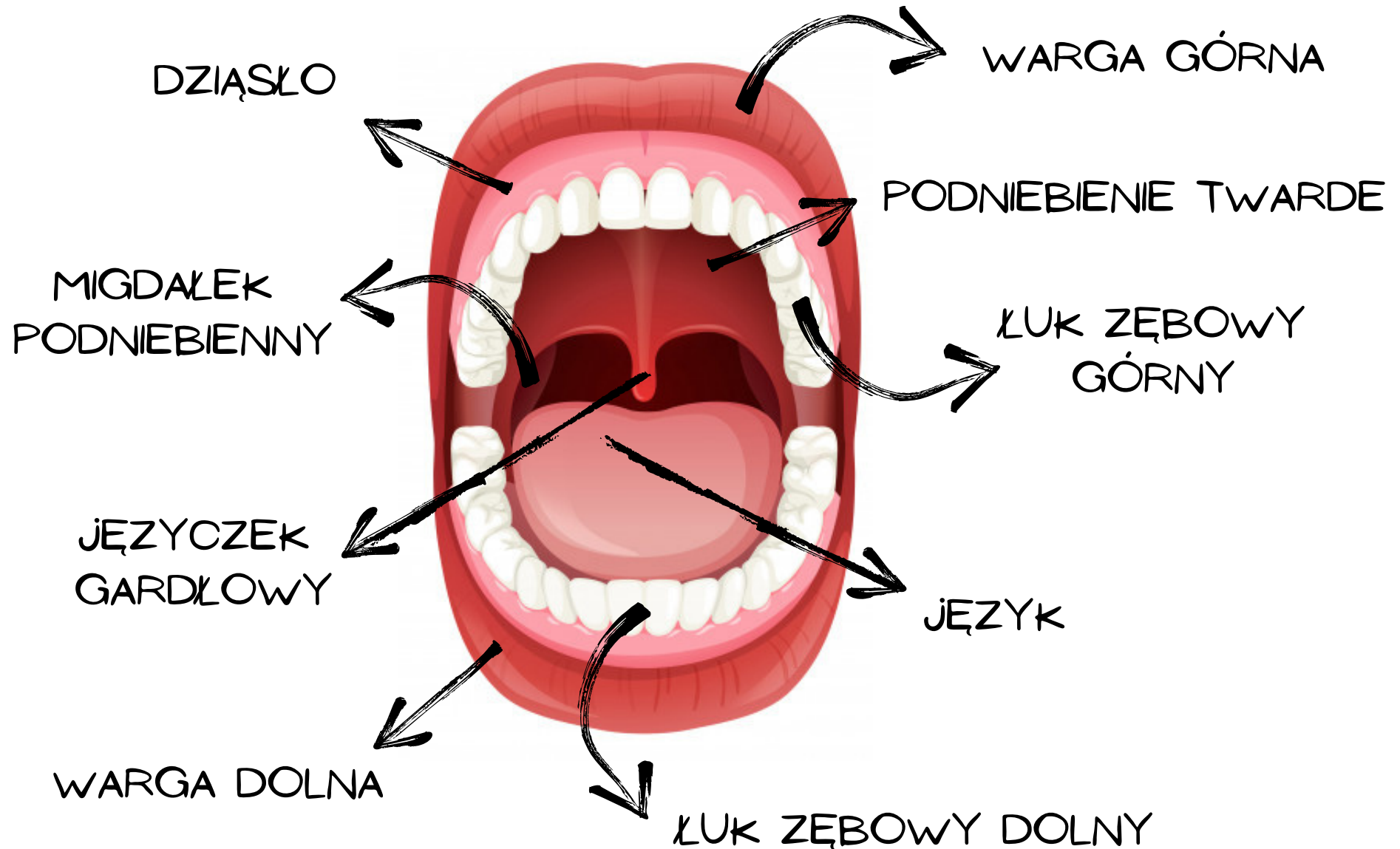


TRZONOWCE

ROZCIERAJĄ JEDZENIE
I PRZYGOTOWUJĄ JE
DO POŁKNIECIA.



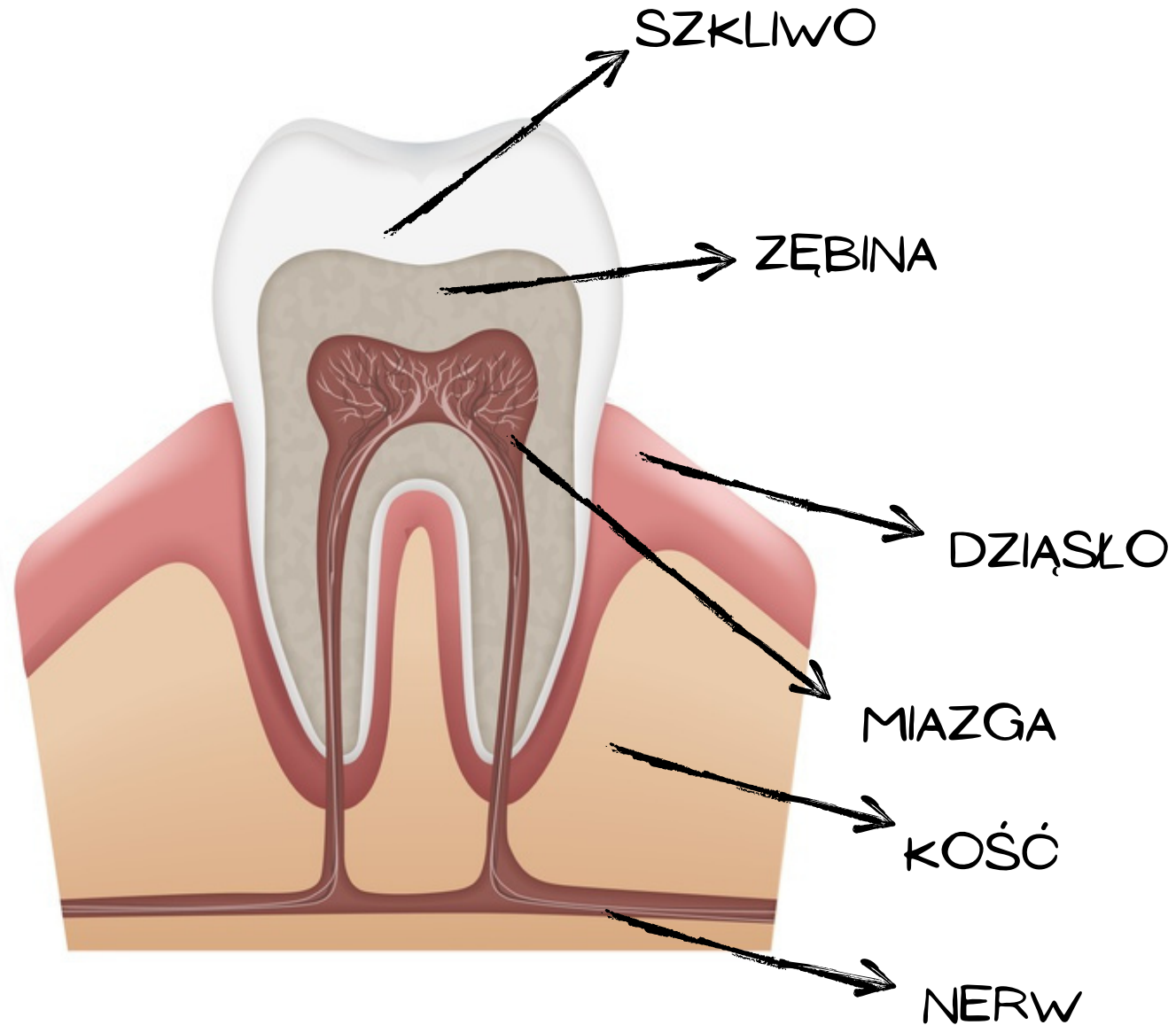
JAMA USTNA



BUDOWA ZĘBA

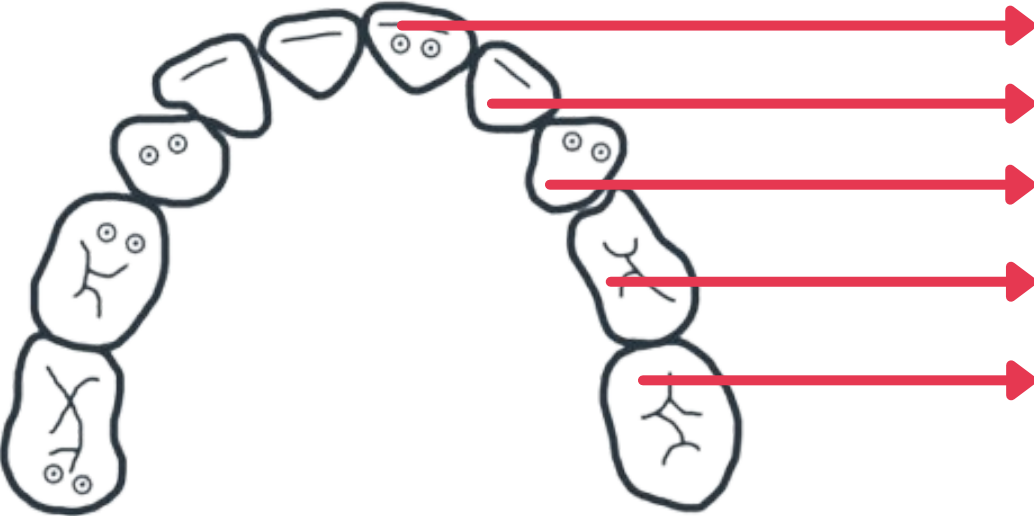
KORONA

KORZEŃ

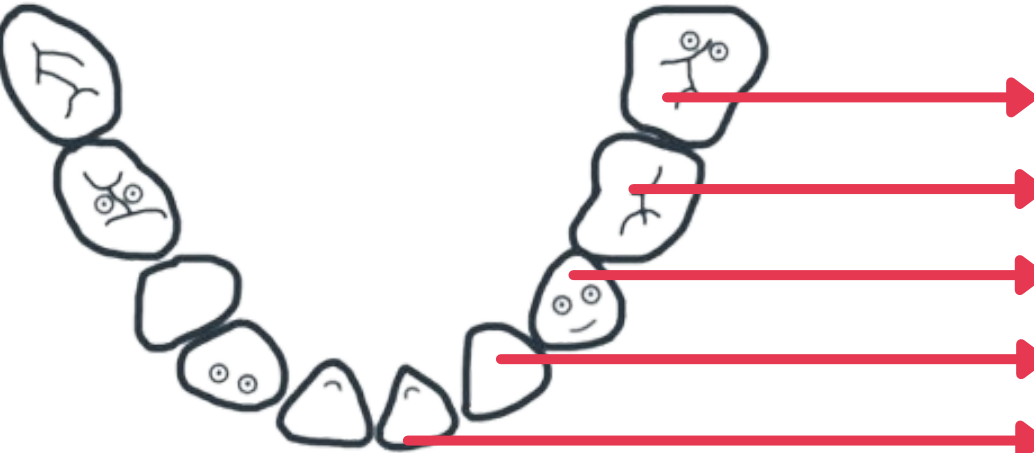


ZĘBY MLECZNE

ZĘBY GÓRNE

- 
- SIEKACZ PRZYŚRODKOWY
 - SIEKACZ BOCZNY
 - KIEŁ
 - PIERWSZY ZĄB TRZONOWY
 - DRUGI ZĄB TRZONOWY

ZĘBY DOLNE

- 
- DRUGI ZĄB TRZONOWY
 - PIERWSZY ZĄB TRZONOWY
 - KIEŁ
 - SIEKACZ BOCZNY
 - SIEKACZ PRZYŚRODKOWY

ZĘBY MLECZNE

ZĘBY GÓRNE

SIEKACZ PRZYŚRODKOWY

SIEKACZ BOCZNY

KIEŁ

PIERWSZY ZĄB TRZONOWY

DRUGI ZĄB TRZONOWY

WYRZYNANIE SIĘ

8 - 12 MIESIĘCY

9 - 13 MIESIĘCY

18 - 22 MIESIĄCE

13 - 19 MIESIĘCY

25 - 33 MIESIĄCE

WYPADANIE

6 - 7 LAT

7 - 8 LAT

10 - 12 LAT

9 - 11 LAT

10 - 12 LAT

ZĘBY DOLNE

DRUGI ZĄB TRZONOWY

PIERWSZY ZĄB TRZONOWY

KIEŁ

SIEKACZ BOCZNY

SIEKACZ PRZYŚRODKOWY

WYRZYNANIE SIĘ

23 - 31 MIESIĘCY

14 - 18 MIESIĘCY

17 - 23 MIESIĄCE

10 - 16 MIESIĘCY

6 - 10 MIESIĘCY

WYPADANIE

10 - 12 LAT

9 - 11 LAT

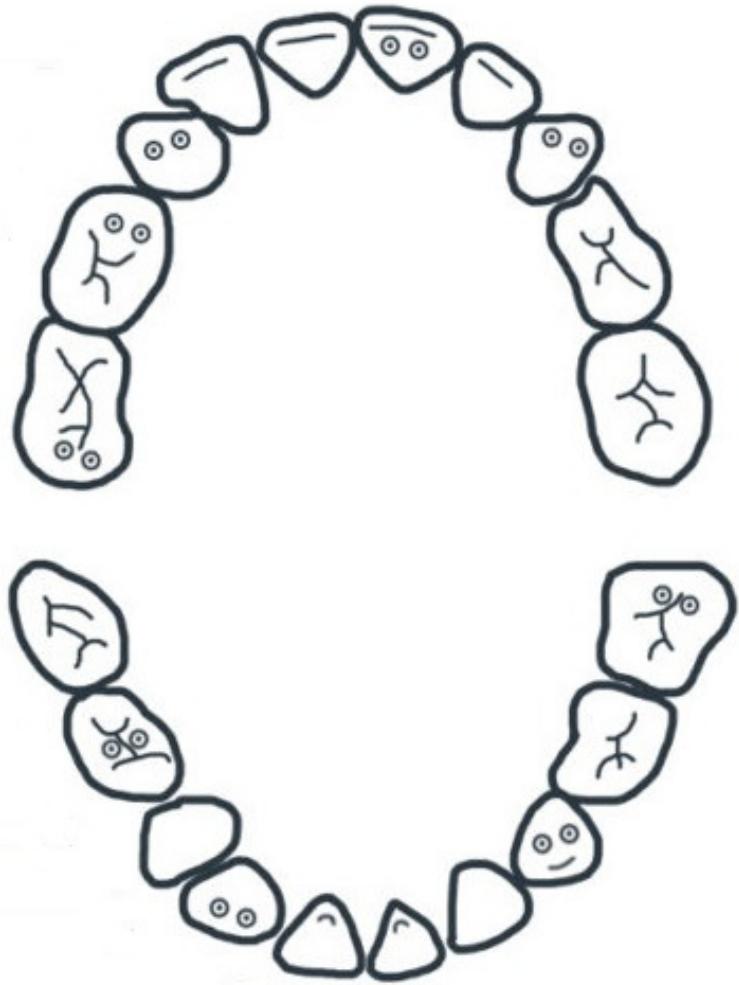
9 - 12 LAT

7 - 8 LAT

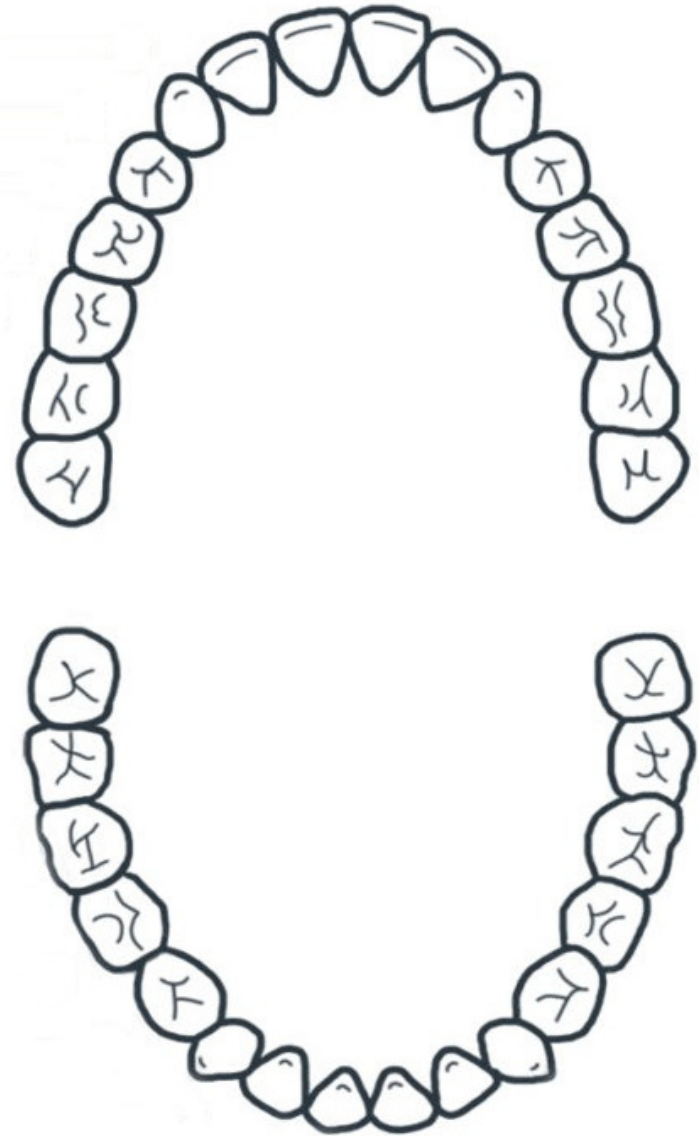
6 - 7 LAT



ZĘBY MLECZNE



ZĘBY STAŁE



INSTRUKCJA

JAK PRAWIDŁOWO MYĆ ZĘBY?

1.

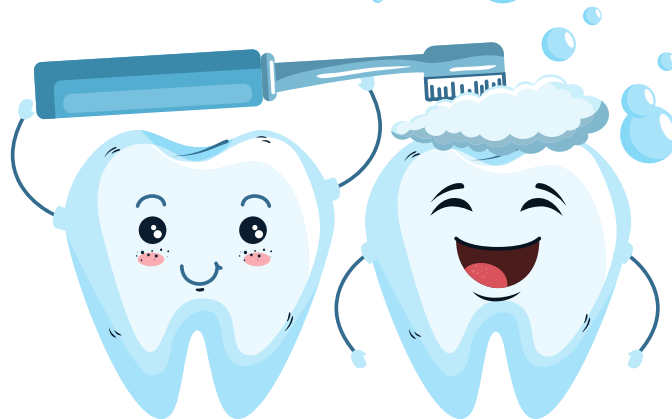
BIERZEMY DO RĘKI SZCZOTECZKĘ, ZWILŻAMY WODĄ JEJ WŁOSIE I NAKŁADAMY NA NIE ODROBINĘ PASTY DO ZĘBÓW - WIELKOŚCI ZIARENKA GROCHU.

2.

SZCZOTECZKĘ Z PASTĄ WKŁADAMY DO BUZI I OKREŻNYMI RUCHAMI OD STRONY DZIASEŁ WYMIATAMY BRUD - BAKTERIE I RESZTKI JEDZENIA. MYJEMY PO KOLEI Z JEDNEJ STRONY, POTEM Z DRUGIEJ. U GÓRY I NA DOLE. NASTĘPNIE TAK SAMO MYJEMY ZĘBY Z PRZODU I OD ŚRODKA. TAKIE MYCIE POWINNO TRWAĆ NAWET 3 MINUTY.

3.

KIEDY UMYJEMY JUŻ KAŻDY ZĄB, WYPLUWAMY RESZTĘ PASTY I MYJEMY BUZIĘ. PŁUCZEMY TEŻ WŁOSIE SZCZOTECZKI I ODKŁADAMY DO KUBKA, WŁOSIEM DO GÓRY.



CO LUBIĄ ZĘBY?



CZEGO NIE LUBIĄ ZĘBY?



NA CO CHORUJĄ ZĘBY?

PRÓCHNICA TO CHOROBA ZĘBÓW.
POWODUJĄ JĄ BAKTERIE, KTÓRE
ODKLADAJĄ SIĘ NA NIEMYTYCH LUB
NIEPRAWIDŁOWO MYTYCH ZĘBACH.
ZWŁASZCZA, JEŚLI CZĘSTO JEMY
CUKIER. PRÓCHNICA JEST ZARAŻLIWA.
JEDEN ZĄB MOŻE ZARAZIĆ SIĘ
PRÓCHNICĄ OD DRUGIEGO.





















