

SCENARIUSZ 1

Ćwiczenia logopedyczne do pracy przy terapii sygmatyzmu dla dzieci w wieku przedszkolnym

Temat: Utrwalanie wymowy głoski [sz]

Cel ogólny	<ul style="list-style-type: none">■ usprawnienie wymowy i automatyzacja głoski [sz]
Cele szczegółowe	<ul style="list-style-type: none">■ niwelowanie nieprawidłowych nawyków przy wymawianiu głoski [sz]■ usprawnianie prawidłowej wymowy głoski [sz] w wyrazach i sylabach■ kształtowanie prawidłowego słuchu fonemowego■ kształtowanie koncentracji i skupianie się na zadaniu■ ćwiczenia grafomotoryczne■ usprawnianie pracy narządów artykulacyjnych■ ćwiczenia oddechowe
Metody pracy	<ul style="list-style-type: none">■ usprawnianie narządów mowy■ instrukcje słowne■ autokontrola i autokorekcja słuchowa
Pomoce	karty pracy, słomki do napojów, kredki, nożyczki, klej

Przebieg zajęć

Ćwiczenie 1. Ćwiczenia artykulacyjne

Przed wykonaniem ćwiczenia należy przygotować kartę pracy (**karta pracy nr 1**) – skleić ze sobą obie części, a następnie wyciąć po zaznaczonych liniach. Karty można wykorzystać do ćwiczeń aparatu artykulacyjnego, do losowania obrazków i nazywania ich, a wydrukowane podwójnie do gry „memory”. Wyrazy użyte w ćwiczeniu: szampon, szelki, szufelka, szakal, szopa, szminka, szynka, szydełko.



Ćwiczenie 2. Drzewo

Dziecko wycina liście, na których zapisane są sylaby, a następnie przykleja je na obrazku drzewa według własnego pomysłu (**karta pracy nr 2**). Fragmenty zapisane na liściach mogą posłużyć do zabawy w szukanie wyrazów rozpoczynających się daną sylabą.

Ćwiczenie 3. Plątaninki

Zadaniem dziecka jest połączenie wyrazów z odpowiednim podpisem (**karta pracy nr 3**), a następnie wypowiedzenie wszystkich wyrazów. Ćwiczenie można utrudnić, prosząc dziecko, aby łączyło wyraz z podpisem tak, żeby nie przecięły się ze sobą żadne z narysowanych linii.

Ćwiczenie 4. Gdzie ukryło się [sz]

Zadaniem dziecka jest otoczenie kółkiem tylko tych wyrazów, w nazwie których słychać głoskę [sz] (**karta pracy nr 4**).

Ćwiczenie 5. Zdania

Na **karcie pracy nr 5** zapisane są zdania, w których jedno słowo – zawierające głoskę [sz] – zastąpiono rysunkiem. Zadaniem dziecka jest samodzielne odczytanie pełnych zdań lub odgadnięcie nazwy obrazka i powtórzenie całego zdania po dorosłym.

Ćwiczenie 6. Grosz do grosza

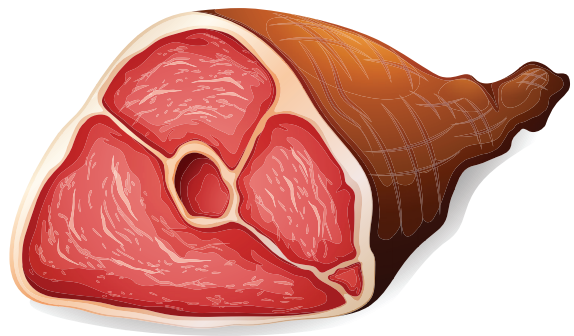
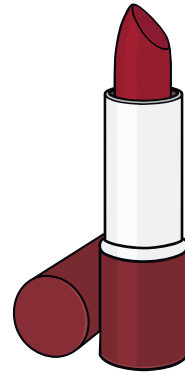
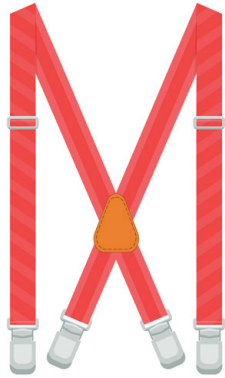
Dziecko przy użyciu słomki przenosi grosiki do puszek (**karta pracy nr 6**).

Karta pracy nr 1 – scenariusz 1

ĆWICZENIE 1. ĆWICZENIA ARTYKULACYJNE

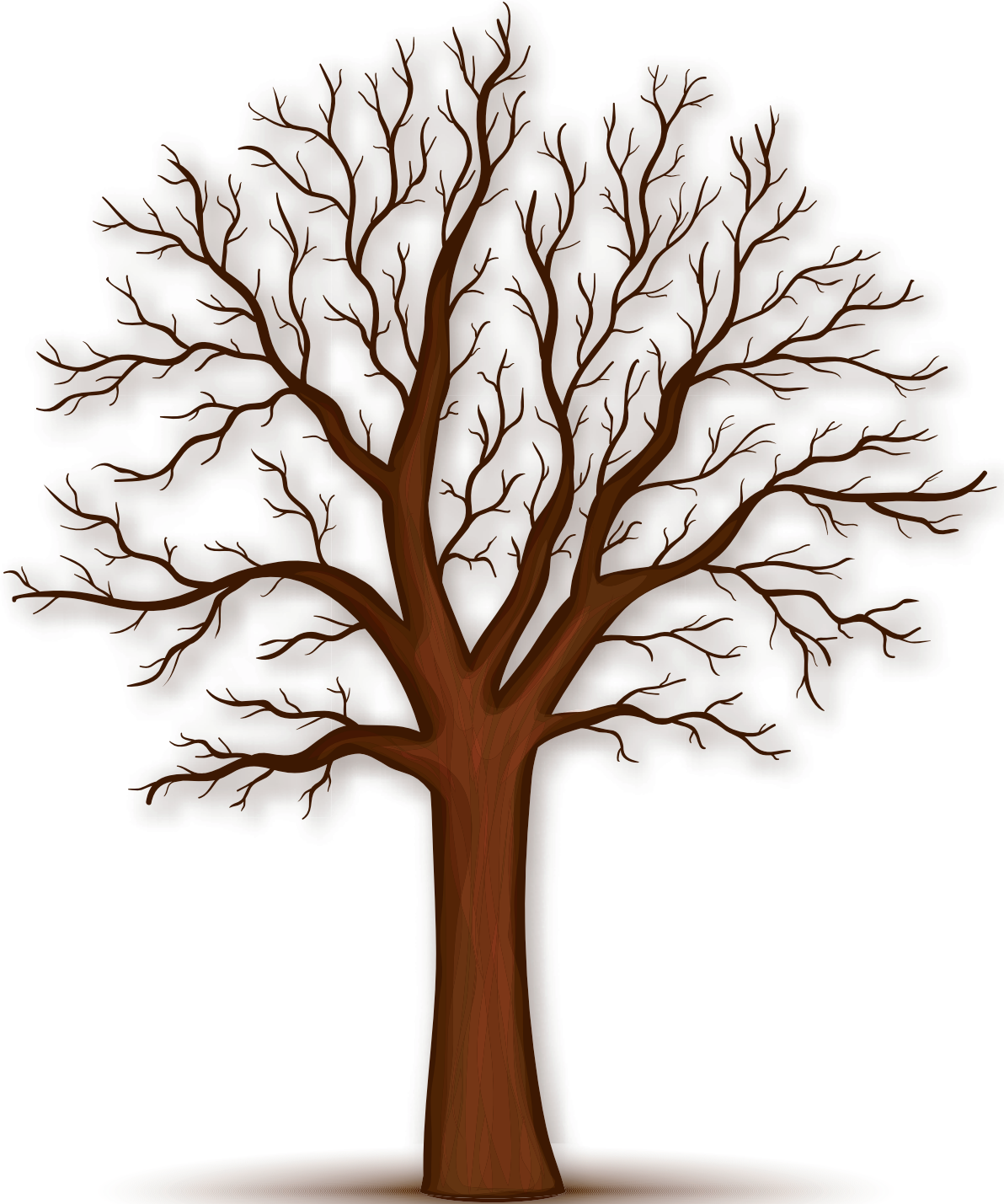
Polecenie: sklej ze sobą dwie karty, a następnie wytnij obrazki po zaznaczonych liniach.

Szerokim językiem pomaluj podniebienie. Pamiętaj o szeroko otwartej buzi!	Policz wszystkie górne zęby językiem.
Szerokim językiem przesuwaj po wewnętrznej stronie górnych zębów.	Kłaskaj szerokim językiem tak, jak biega konik – raz wolno, raz szybciej.
Zassij szeroki język na podniebieniu, a następnie otwieraj i zamykaj buzię, ale nie pozwól języczkowi odpaść!	Sięgnij językiem za ostatni górny ząb po lewej i po prawej stronie.
Cmokaj wargami – wysyłaj buziaki.	Zamknij zęby (nie zagryzaj!), a wargami poruszaj tak, jak przy wypowiedaniu na zmianę „o” i „u”.



ĆWICZENIE 2. DRZEWO

Polecenie: wytnij wszystkie liście, a następnie przyklej je na obrazku drzewa. Wypowiedz poprawnie sylaby i spróbuj znaleźć jak najwięcej wyrazów rozpoczynających się daną sylabą.



Karta pracy nr 3 – scenariusz 1

ĆWICZENIE 3. PŁĄTANINKI

Polecenie: połącz obrazek z odpowiednim podpisem.



WIESZAK

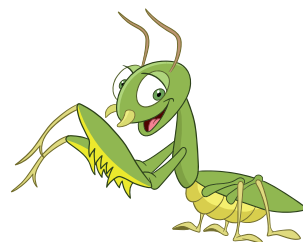
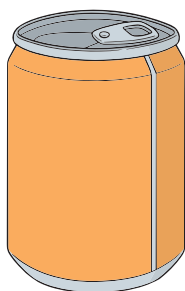


WARSZAWA



MODLISZKA

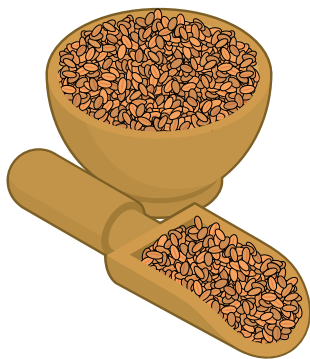
MASZYNA



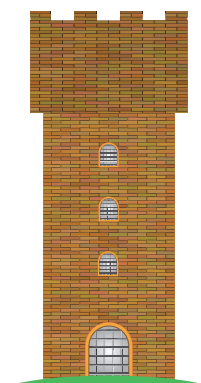
KASZA

MASZT

PUSZKA



BASZTA



Karta pracy nr 4 – scenariusz 1

ĆWICZENIE 4. GDZIE UKRYŁO SIĘ [SZ]

Polecenie: otocz kółkiem te obrazki, w których nazwie słyszysz głoskę [sz].



Karta pracy nr 5 – scenariusz 1

ĆWICZENIE 5. ZDANIA

Polecenie: odgadnij nazwy obrazków i odczytaj zdania.

W pokoju stoi



Pola ma na głowie



W piwnicy biegają



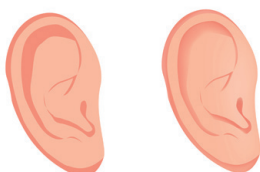
leżą w



Janek nosi



Anię rozboleły



Karta pracy nr 6 – scenariusz 1

Ćwiczenie 6. Zdania

Polecenie: przy użyciu słomki przenieś grosze do puszki

