



CZEKOLADA MOŻE BYĆ SPOŻYWANA NA WIELE SPOSOBÓW. OTO ONE...

CZEKOLADA

CZEKOLADA POWSTAJE Z MIAZGI KAKAOWEJ, Z TŁUSZCZU KAKAOWEGO, ŚRODKA SŁODZĄCEGO I INNYCH DODATKÓW, TAKŻE Z MLEKA - CZEKOLADA MLECZNA.

52 POMYSŁ NAUCZYCIELA



PRALINY

PRALINY TO RODZAJ CZEKOLADEK NADZIEWANYCH MASĄ KREMOWĄ LUB ORZECHOWĄ.
PRALINA OZNACZA CZEKOLADKĘ "NA RAZ" DO BUZI.

52 POMYSŁ NAUCZYCIELA



TORT

TORT TO SPECJALNY RODZAJ CIASTA BISZKOPTOWEGO. W NASZYM KRAJU PODAWANY JEST PODCZAS WAŻNYCH UROCZYŚĆ RODZINNYCH.

🍳 POMYSŁ NAUCZYCIELA



CIASTO

CIASTO TO DESER, KTÓRY POWSTAJE Z MAKI, CUKRU, JAJEK, TŁUSZCZU - NA BAZIE PIECZENIA.

🍳 POMYSŁ NAUCZYCIELA



POLEWA

POLEWA CZEKOLADOWA TO SMACZNY DODATEK DO CIAST I DESERÓW.
POWSTAJE Z ROZTOPIONEJ CZEKOLADY Z DODATKAMI.

👩‍🍳 POMYSŁ
NAUCZYCIELA



PĄCZKI

PĄCZKI POWSTAJĄ Z CIASTA DROŻDŻOWEGO I MAJĄ LEKKO
SPŁASZCZONY KSZTAŁT. SĄ SMAŻONE NA GŁĘBOKIM TŁUSZCZU.

👩‍🍳 POMYSŁ
NAUCZYCIELA



GOFRY

GOFRY TO CHRUPIACE WAFLE ROBIONE W GOFROWNICY. MAJĄ CHARAKTERYSTYCZNY KSZTAŁT - NAJCZĘŚCIEJ JEST TO PROSTOKĄT LUB KWADRAT Z KRAJOWNICĄ,

52 POMYSŁ NAUCZYCIELA



MUFFINKA

MUFFINKA - TO CIASTKO W KSZTAŁCIE WYSOKIEJ BABECZKI Z RÓŻNYMI DODATKAMI.

52 POMYSŁ NAUCZYCIELA



BATON

BATON TO RODZAJ SŁODYCZY O NIEWIELKICH ROZMIARACH. ZAZWYCZAJ SKŁADA Z WARSTWY WIERZCHNIEJ, CZĘSTO POKRYTY CZEKOLADĄ.

👩‍🎓 POMYSŁ
NAUCZYCIELA



NAPÓJ

NAPÓJ CZEKOLADOWY TO ZAGOTOWANE MLEKO ZE ŚMIETANKĄ I POKRUSZONĄ CZEKOLADĄ. PODAWANY NA GORĄCO. MOŻNA GO UDEKOROWAĆ UBITĄ ŚMIETANKĄ, KAKAO I LODAMI.

👩‍🎓 POMYSŁ
NAUCZYCIELA



DESER

DESER - SŁODKA POTRAWA PODAWANA ZAZWYCZAJ
NA ZAKOŃCZENIE POSIŁKU.

🍴 POMYSŁ
NAUCZYCIELA



ROLADA

ROLADA - ZWIJANE CIASTO BISZKOPTOWE Z DODATKAMI, NP.
Z MASĄ CZEKOLADOWĄ, Z ORZECHAMI...

🍴 POMYSŁ
NAUCZYCIELA



BOMBONIERKA

TO OZDOBNE PUDEŁKO Z CZEKOLADKAMI, LUB Z CUKIERKAMI W ŚRODKU.
SŁOWO BOMBONIERKA POCHODZI OD FRANCUSKIEGO
"BONBONNIÈRE."

52 POMYSŁ
NAUCZYCIELA



FONDANT

FONDANT CZEKOLADOWY - TO DESER Z PŁYNNĄ
CZEKOLADĄ W ŚRODKU. TO IDEALNY DESER NA RÓŻNE OKAZJE.

52 POMYSŁ
NAUCZYCIELA



SUFLET

SUFLET - TO WYPIEK, PODAWANY NA GORĄCO, DELIKATNY, LEKKI, O KONSYSTENCJI CZEKOLADOWEJ PIANKI LUB MUSU.

👨‍🍳 POMYSŁ
NAUCZYCIELA



LODY

LODY - TO ZIMNY DESER, KTÓRY POWSTAJE Z ZAMROŻONEJ MASY PRODUKTÓW MLECZNYCH Z DODATKAMI.

👨‍🍳 POMYSŁ
NAUCZYCIELA



BUDYŃ

BUDYŃ CZEKOLADOWY TO DESER PRZYRZĄDZANY Z MLEKA I ZAGĘSTNIKÓW SKROBIOWYCH.

52 POMYSŁ NAUCZYCIELA



TRUFLE

TRUFLE TO MAŁE, MIĘKKIE, CZEKOLADOWE KULKI Z GORZKIEJ CZEKOLADY, ŚMIETANY I MASŁA. MOŻNA OBTOCZYĆ JE W KAKAO LUB WIÓRKI CZEKOLADOWE.

52 POMYSŁ NAUCZYCIELA



BROWNIE

BROWNIE TO CIASTO PEŁNE APETYCZNEJ CZEKOLADY. ROBI SIĘ JE WYJĄTKOWO ŁATWO, SZYBKO I ZAWSZE SIĘ UDAJE.

👩‍🍳 POMYŚL NAUCZYCIELA



OWOCE W CZEKOLADZIE

PRZEPIS: ULUBIONE OWOCE PODZIEL NA NIEDUŻE KAWAŁKI, WŁÓŻ NA CHWILĘ DO ZAMRAŻARKI. NASEPNIĘ ROZTOP CZEKOLADĘ I POLEJ PO SCHŁODZONYCH OWOGACH. SMACZNEGO!

👩‍🍳 POMYŚL NAUCZYCIELA



PODAJ PRAWIDŁOWĄ ODPOWIEŹ...

CZEKOLADOWY QUIZ!



1. GŁÓWNY SKŁADNIK CZEKOLADY TO:
A. MIAZGA KAKAOWA
B. TŁUSZCZ C. ŚRODEK SŁODZĄCY

2. TORT TO SPECJALNY:
A. RODZAJ CIASTA BISZKOPTOWEGO Z MASAMI
B. ZWIJANE CIASTO C. CHRUPIĄCE WAFLE.

3. CIASTO TO DESER, KTÓRY POWSTAJE Z MĄKI, CUKRU, JAJEK, TŁUSZCZU - NA BAZIE PIECZENIA:
A. TAK B. NIE

4. POLEWA CZEKOLADOWA POWSTAJE:
A. Z MLEKA I KAKAO B. Z ROZTOPIONEJ CZEKOLADY Z DODATKAMI.

5. PĄCZKI POWSTAJĄ Z CIASTA DROŻDŻOWEGO Z MĄKI PSZENNEJ. MAJĄ LEKKO SPŁASZCZONY KSZTAŁT. SĄ SMAŻONE NA GŁĘBOKIM TŁUSZCZU:
A. TAK B. NIE



6. GOFRY TO:
A. CIASTECZKA CZEKOLADOWE Z ORZECHAMI
B. CHRUPIĄCE WAFLE ROBIONE W GOFROWNICY
C. PRZYSMAK NALEŚNIKOWY.

7. MUFFINKA - TO BEZA Z BITĄ ŚMIETANĄ:
A. TAK B. NIE /TO CIASTKO W KSZTAŁCIE WYSOKIEJ BABECZKI Z RÓŻNYMI DODATKAMI/

8. NAPÓJ CZEKOLADOWY PODAWANY JEST:
A. NA ZIMNO B. NA GORĄCO

9. BATON TO RODZAJ SŁODYCZY O NIEWIELKICH ROZMIARACH. ZAZWYCZAJ SKŁADA SIĘ Z WARSTWY WIERZCHNIEJ, CZĘSTO POKRYTY CZEKOLADĄ:
A. TAK B. NIE

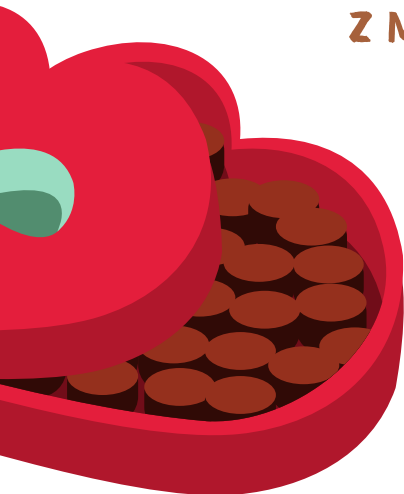
10. DESER TO:
A. CIASTKO W POLEWIE CZEKOLADOWEJ B. SŁODKA POTRAWA PODAWANA ZAZWYCZAJ NA ZAKOŃCZENIE POSIŁKU.



2

PODAJ PRAWIDŁOWĄ ODPOWIEŹ...

CZEKOLADOWY QUIZ!

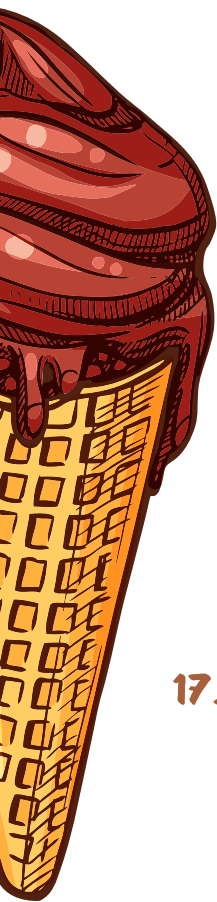


11. ROLADA - TO ZWIJANE CIASTO BISZKOPTOWE Z DODATKAMI, NP. Z MASĄ CZEKOLADOWĄ, Z ORZECHAMI:
A. TAK B. NIE

12. BOMBONIERKA TO:
A. KOLOROWE PUDEŁKO B. OZDOBNE PUDEŁKO Z CZEKOLADKAMI C. TRUFLE

13. FONDANT CZEKOLADOWY TO:
A. DESER Z PŁYNNĄ CZEKOLADĄ W ŚRODKU
B. DESER Z OWOCAMI

14. SUFLET - TO WYPIEK, PODAWANY NA GORĄCO, DELIKATNY, LEKKI, O KONSYSTENCJI CZEKOLADOWEJ PIANKI LUB MUSU:
A. TAK B. NIE



15. LODY - TO ZIMNY DESER, KTÓRY POWSTAJE Z ZAMROŻONEJ MASY PRODUKTÓW MLECZNYCH Z DODATKAMI:
A. TAK B. NIE

16. BUDYŃ CZEKOLADOWY TO DESER PRZYRZĄDZANY Z MLEKA I ŻELATYNY:
TAK B. NIE /Z MLEKA I SKROBI/



17. TRUFLE TO MAŁE, MIĘKKIE, CZEKOLADOWE KULKI Z GORZKIEJ CZEKOLADY, ŚMIETANY I MASŁA. MOŻNA OBTOCZYĆ JE W KAKAO LUB W WIÓRKI CZEKOLADOWE: A. TAK B. NIE

18. BROWNIE TO CIASTO PEŁNE APETYCZNEJ:
A. ŚMIETANY B. CZEKOLADY



BRAWO! GRATULACJE!!!